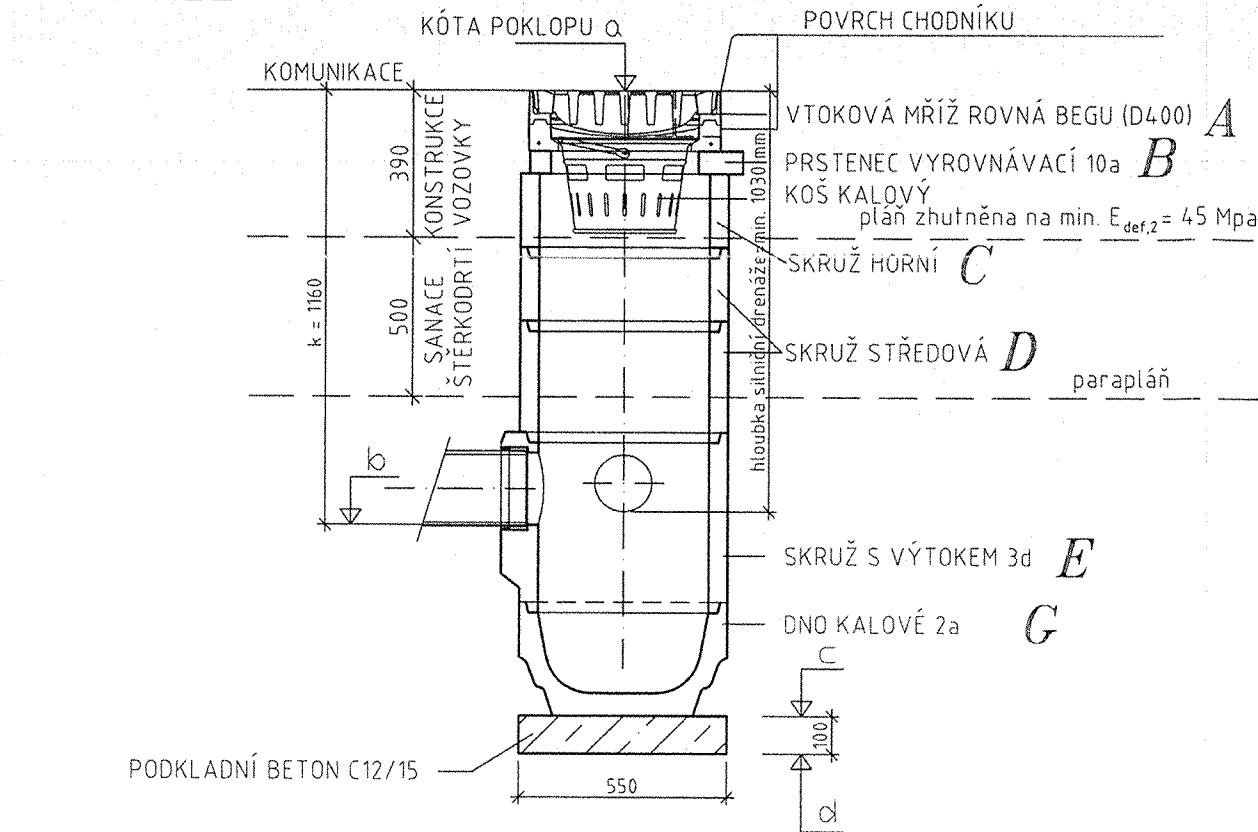


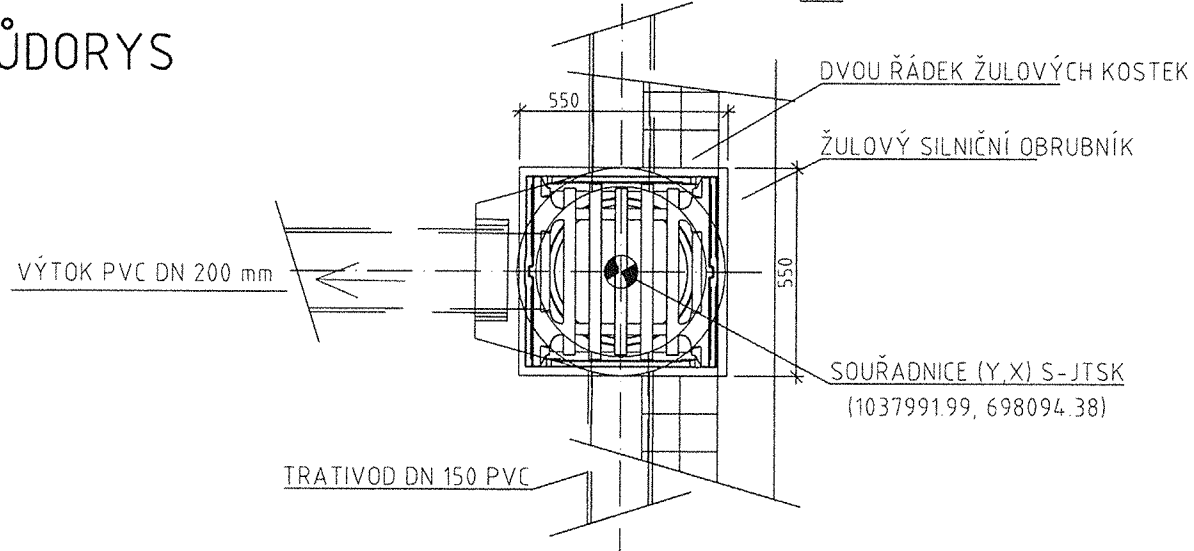
BETONOVÁ SILNIČNÍ VPUST V1 S KALOVÝM PROSTOREM
(PREFABRIKOVANÁ)

1:20

PŘÍČNÝ ŘEZ



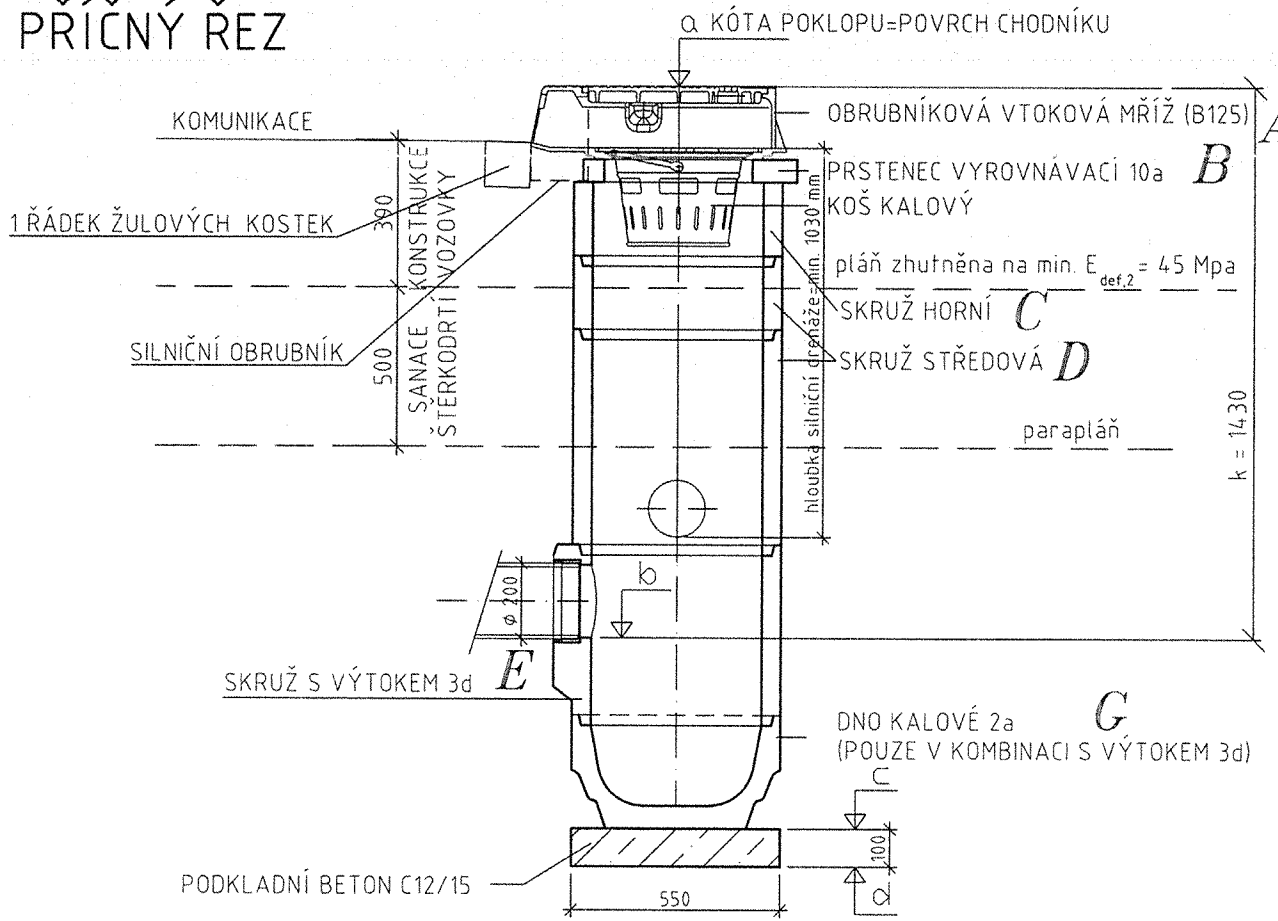
PŮDORYS



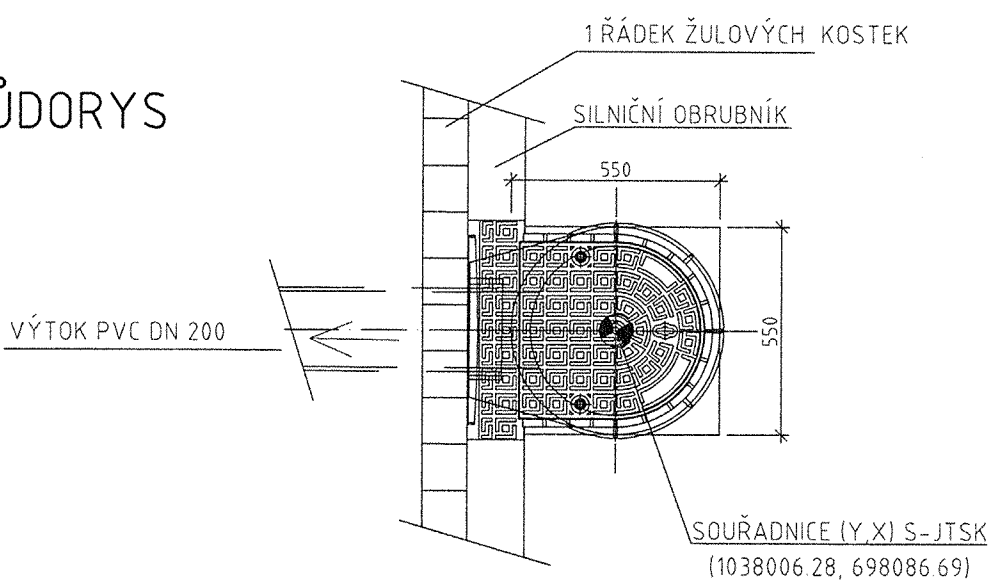
BETONOVÁ SILNIČNÍ VPUST V2
PODOB RUBNÍKOVÁ
(PREFABRIKOVANÁ)

1:20

PŘÍČNÝ ŘEZ



PŮDORYS



SESTAVA SILNIČNÍCH VPUSTÍ

Vpust č.	Kóta				k (m)	Počet dílů													
	Kóta poklopu a	Kóta odtoku b	Kóta osazení c	Kóta výkopu d		A	B		C		D		E		F		G		
							10a	5c	5b	5d	6b	6a	6d	3d	1d	6b	6a	6d	2a
V1	185,71	184,55	184,05	183,95	1,16	1	1	1	0	0	1	1	0	1	0	0	0	0	1
V2	185,38	183,95	183,45	183,35	1,43	1	1	1	0	0	1	0	1	1	0	0	0	0	1

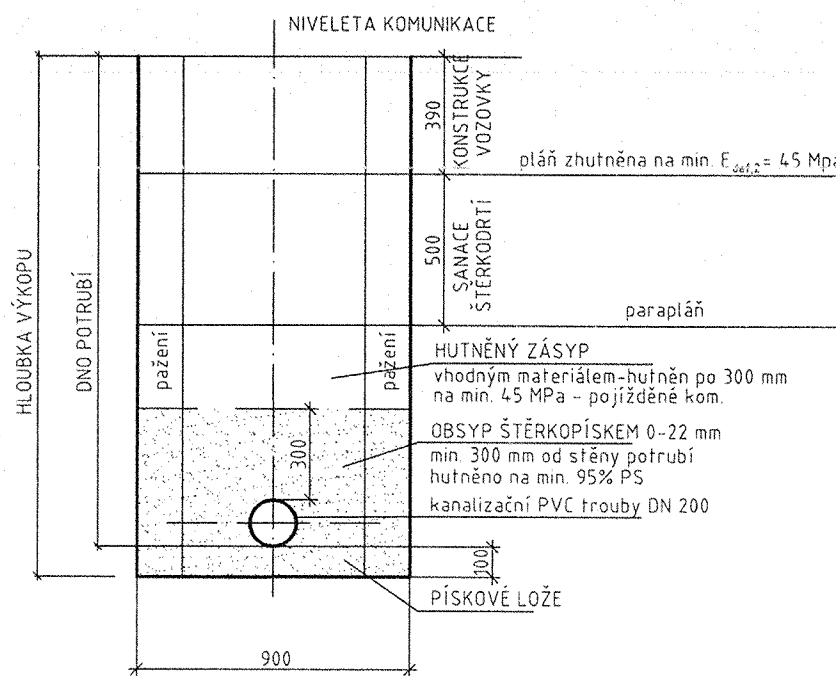
Poznámka:
-všechny vpustě mají kalový prostor a koš na splaveniny
-vpust V1 je osazena litinovou rovnou mříží D400
-vpust V2 je osazena podobrubníkovou mříží Radbuza
-do vpustí s hodnotou k>1,03 budou zaústěny drenážní trouby DN 150

NAPOJENÍ SILNIČNÍCH VPUSTÍ

Vpust č.	Kóta odtoku vpusti	Kóta připojení	Délka potrubí (m)	Sklon potrubí (%)	Připojovací potrubí	Připojení na
V1	184,55	184,52	3,50	0,86	PVC DN 200	tok Liduška
V2	183,95	183,69	4,60	5,65	PVC DN 200	šachta Š1.1

VZOROVÝ PŘÍČNÝ ŘEZ M 1:25

ULOŽENÍ POTRUBÍ Z PVC



SOUŘADNICOVÝ SYSTÉM S-JTSK
VÝŠKOVÝ SYSTÉM Bpv



TRANSCONSULT s.r.o.

Nerudova 37, 500 02 Hradec Králové

Vedoucí projektu	Ing. Píša	Středisko 1	
Odpovědný projektant	Ing. Mojžíš	Vedoucí:	Ing. Píša
Zpracovatel	Ing. Vrabcová	Zak. číslo	1 3 1 4 1 3 0 0 1
Přezkoušel	Prudič	Arch.č.:	02413
Kontroloval	Ing. Hodek	Datum:	06/2013
Investor	Město Nymburk	Účel:	DSP + PDPS

MOST V ULICI KARLA ČAPKA PŘES VODNÍ TOK LIDUŠKA

STAVEBNÍ ČÁST

SO 101 SMĚROVÁ ÚPRAVA MÍSTNÍ KOMUNIKACE

Část dok.
C.1

VZOROVÝ VÝKRES SILNIČNÍCH VPUSTÍ,
VZOROVÝ PŘÍČNÝ ŘEZ

Měřítko
1:20, 1:25

Č.výkresu
7